

丘の学び舎

「笑顔」「元気」「根気」「勇気」
児童・教職員・家庭・地域が共に伸びる学校！

所沢市立上新井小学校 学校だより
令和3年度 No.10 2月号

令和4年2月1日

あいさつ

SAG

さわやかな
笑顔で 明るく 元気よく

2月10日は、上新井小学校の開校記念日

校長 菅野昌司

寒いが続いていますが、2月4日は立春、暦の上では春です。日も長くなり、木の芽が膨らんで、少しずつ春を感じられるようになってきました。感染力の強いオミクロン株による第6波により再び社会生活、学校生活での制限が増えてきました。「新しい生活様式」での生活がまだしばらく続きますが、春の訪れとともにコロナが収束することを願って、ご協力をよろしくお願ひします。

2月10日は、上新井小学校の開校記念日です。上新井小学校は昭和51年4月1日、小手指小、清進小、明峰小、北小のそれぞれの一部を合わせ、開校しました。今年度で開校46年目となります。開校前年度の昭和51年2月10日に「上新井小学校」という校名が決まったので、この日を開校記念日としました。児童数は現在747名で所沢市内では3番目の規模となっています。開校当時は653名、最も多いときは1476名（S55年）の児童が在籍していましたが、北野小、北中小の開校により学区の一部が両校に移ったり、少子化が進んだりということもあり、最近20年間は680～850名の間で増減しながら推移しています。上新井小の歴史については、本校ホームページ（「学校の沿革」「上新井の昔」）にも載っていますのでご覧ください。これから開校50年、100年に向かって、子供たちが生き生きと活動し、成長し、いつまでも地域から愛される上新井小学校でありたいと考えます。

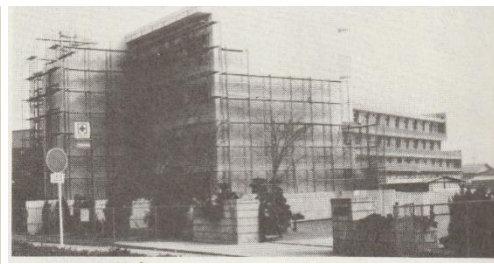
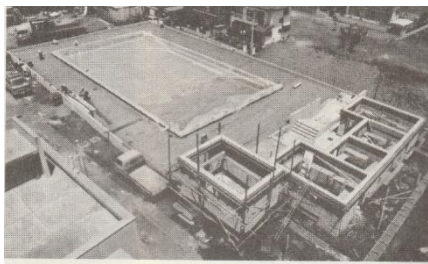
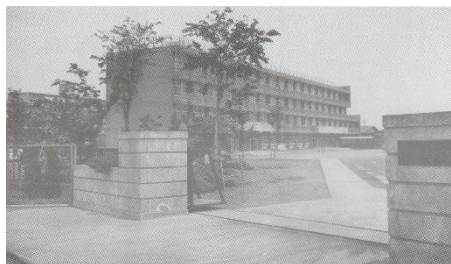
上新井小のあゆみ（主なもの）

S51.4.1	開校
S52.9.5	校章制定
S53.1.31	体育館完成
S54.3.9	校歌制定
7.14	プール完成
S55.2.23	愛校会設立
S55.3.27	特別教室棟完成
S56.4.1	北野小開校(学区一部除かれる)
S58.4.1	北中小開校(学区一部除かれる)
H14.5.19	自然体験農場ほうさく村開設
H24.4月	特別支援学級設置
R元年度	東側トイレ改修工事 エアコン設置工事

開校当時の校舎西側の特別教室棟はまだありません

体育館とプールは後でできました

特別教室棟は開校4年後に完成



上新井小学校ホームページ <http://www.tokorozawa-stn.ed.jp/kaniarai-eh/>

<1月の更新(Topics)> 3学期スタート、競書会等



今月の目標「きれいな学校にしよう」

～感染症予防をしよう～

【お知らせ】

○転出・転入について

1月号でもお知らせしましたが、本年度3月までに転居等の予定があるご家庭がありましたら、できるだけ早く学校までお知らせください。また、小学生のいるご家庭がお近くに転居してくるような情報もありましたらお知らせいただくと大変助かります。よろしく願いいたします。

【1月の学校の様子】

【3学期始業式】(1月11日)

例年より長めの冬休みが終了し、3学期がスタートしました。新型コロナウイルス感染症拡大防止のため、放送と動画による始業式を行いました。短い3学期ですが、1年間のまとめと進級・進学に向けての準備をしていきたいと思ひます。



【一斉下校】(1月11日)

3学期初日の下校は、一斉下校でした。雨が降ってしまったため、密を避けるのに時間がかかってしまいましたが、あわてることなく無事に下校することができました。寒さが厳しい時季ですが、交通ルールを守って安全に登校してほしいと思ひます。



【書初め競書会】(1月12日～18日)

3学期2日目から、書初め競書会を行いました。2クラスずつ体育館を使って、集中して取り組みました。静かなところで書いたのも、とても良い字が書けたと思ひます。作品は、展示後自宅に持ち帰りますので、是非ご家庭でご覧ください。



【学校図書館貸出予約システム】(1月25日～)

まん延防止等重点措置が適用されたことを受けて、学校図書館の使用を制限していましたが、子供たちが本に触れる機会を確保するために、貸出予約システムで対応することにしました。積極的に活用してほしいと思ひます。



【学校から】

○給食費引き落としのお知らせ

2月14日(月)に給食費の引き落としを行います。2月は、2・3月の2ヶ月分で8420円になりますのでご承知おきください。(この他に、振込手数料10円 ござようだいがある場合は人数分かかります)

○避難訓練のお知らせ

年度内最後の避難訓練は、学校全体で行いたいと思ひましたが、新型コロナウイルス感染症の急拡大に伴い、これまで通り分散して行うことになりました。

寒さが続くこの時季は、空気が乾燥していて火災が発生しやすい時季でもあります。特に、暖房器具や電気機器からの火災発生が懸念されています。また、電子機器などのバッテリーから発火することもあり、火災の原因が多様化しています。ご家庭でも、どんなところに火災リスクがあるのか、災害を未然に防止するための備えやいざという時の避難行動・避難場所について確認し、命を守るために必要なことを考えてください。