

令和元年度

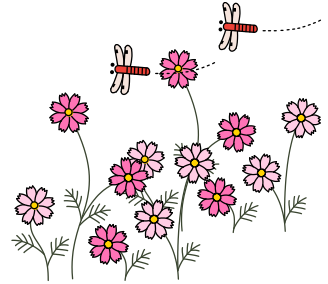
進路だより

(第 18 号)

学校説明会等

白梅学園高等学校 (予約不要)

- 学校説明会 10/20(日) 10/26(土) 11/3(日) 午後のみ
11/17(日) 11/23(土) 11/30(土)
12/7(土) 午後のみ ※午前10:00～ 午後14:00～
- 夜間個別入試相談会 12/3(火) 4(水) 5(木) 6(金) 9(月) 17:00～19:00
- 特別入試相談会 12/22(日) 9:00～12:00
- 個別入試相談会 1/11(土) 14:00～



東京文理学院高等学校

- 学校説明会 10/12(土) 受付 9:30～ ※説明会后個別相談 有り
10/23(水) 受付 13:30～

【受験生のみなさん・保護者のみなさんへ】

さて、「募集要項」(入試要項)のお話。川越市にある、近年共学部を作った高校の例にして。

まずは、[募集人員]次に[入試の種類]これは、単願(その学校が第一志望)か併願(他に第一希望の高校がある)かの区別。高校によっては、「特別進学コース」とか「総合進学コース」とかの名称で多くのコースを設けている高校もあります。

次は、[願書受付]特に今年増えたのが「インターネット出願」です。

インターネットでの出願期間が決まっていますし、その後の出願書類の郵送期間も決まっています。ご家庭にインターネットの環境が整っていない場合、どうしますか。

[出願書類]は、入学願書と調査書。調査書は、いつまでに何部必要かを担任に依頼して下さい。依頼方法などは後日開かれる進路学習会の折に説明します。

[受験票]は、インターネット出願の場合は、自分でプリントアウトするようです。顔写真は、ダウンロードするかプリントアウトしてから手持ちのを貼るか。高校によって違うようですので、よく「募集要項」等を読んで対応して下さい。

[入学試験]は、試験日、集合時間、試験教科、試験時間等々情報がたくさんあります。

[入試会場]たくさんの校舎がある高校は、注意が必要です。実際に足を運べるといいですね。

[合格発表]掲示なのかホームページなのか郵送なのか。発表の仕方をチェック。

[入学手続]保護者と一緒に行きましょう。高校によっては、手続きのその日に制服の採寸をしてしまう学校もあります。特に公立高校との併願の受験生は、注意が必要です。

[学費等]入学金、授業料、制服代その他で3年間にどれだけの金額が必要か。その金額を保護者がどうやって工面するのか。中学3年生なので、その金額の大きさと保護者の大変さが分からないはずがありません。感謝言葉の一つくらいは、あってしかるべきです。 【裏面参照】